



AmbuCare

Ein Innovationsnetzwerk für die
Steigerung der Versorgungsqualität
in der ambulanten Intensivpflege,
Palliativ- und Schmerzmedizin

- Ganzheitliche Betrachtungsweise des Patienten/
Pflegebedürftigen als ein selbstbestimmtes, in
einem sozialen Umfeld lebendes Individuum
- Reduzierung des stationären Aufenthaltes zugunsten
der ambulanten Pflege
- Vernetzung von professioneller und informeller
Pflege (Pflege durch Angehörige)



Telemedizin



Robotik



Vitaldatensensorik



Personalisierte Medizin

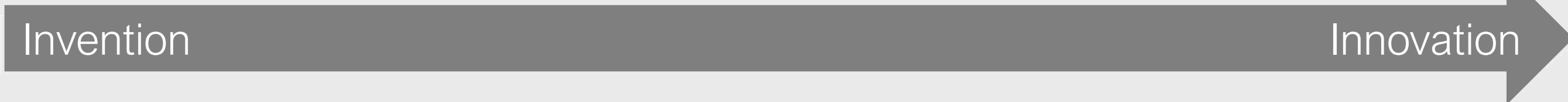
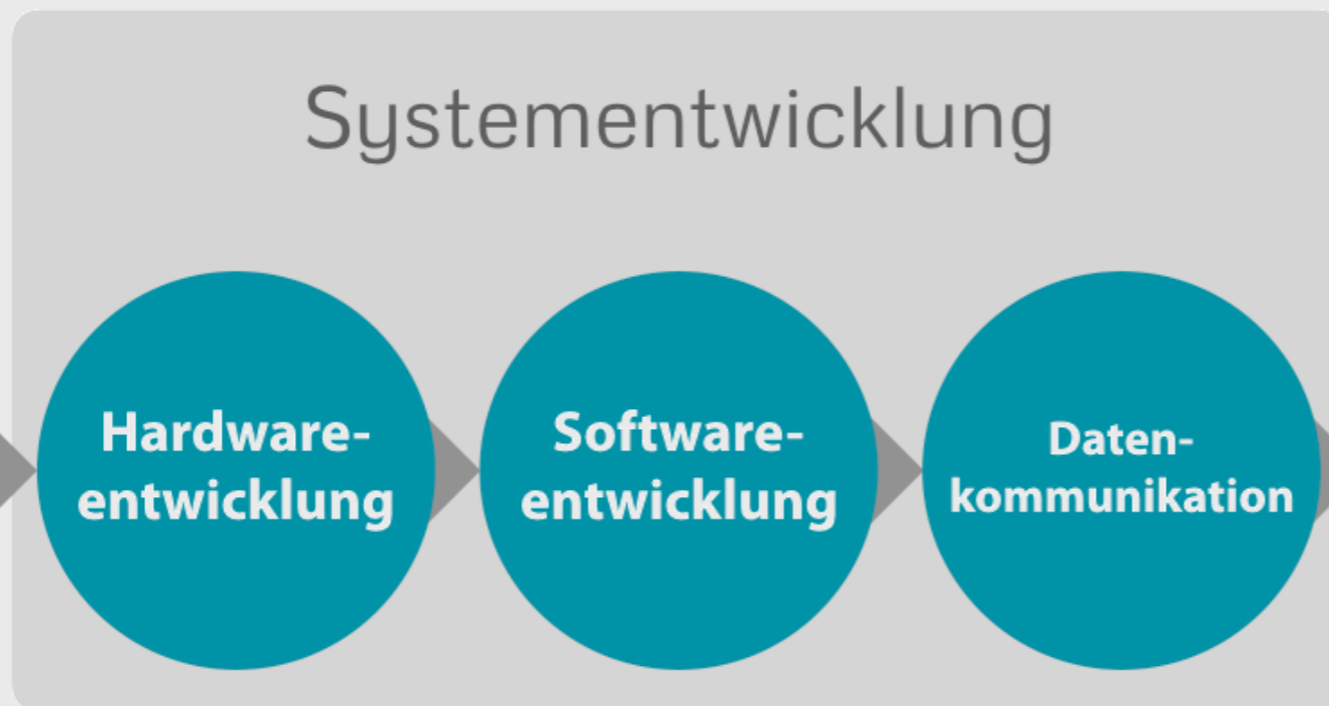


Assistenzsysteme



Qualitätsmanagement

Netzwerkstruktur



Netzwerkmittglieder

- UK Aachen
- TU Berlin
- Akkon Hochschule
- OUT
- INP Greifswald

- TUR
- CONTAG
- ELP
- FG-ELEKTRONIK
- neoplas

- Dr. Hornecker
- doob group
- Docs in Clouds TeleCare

- G.punkt medical services

- UK Aachen
- SZ Schmerz-zentrum Berlin

- Klinik im LEBEN
- RENAFAN
- Body Health Center Berlin

Laufende F&E-Projekte

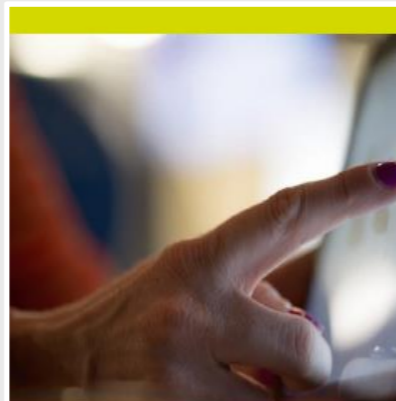
SanaLED

- Systemlösung für die nicht invasive personalisierte Schmerztherapie unter Nutzung bioaktiver Matrix-LEDs



AcouMon

- Mobil nutzbares Gerät für die Atemmusteranalyse zur Erkennung pathologisch relevanter Zustände bei beatmeten Patienten



AESKULAP

- Alltagstaugliche Multisensorlösung zur Früherkennung von Migräneschüben



Projektansätze



FutureCare

- Konzepte für den Einsatz VR-gestützter Lösungen in der Pflege



DemeSyS

- Interaktives System für die Betreuung von Patienten mit dementiellen Erkrankungen im häuslichen Umfeld



QualiCare

- Entwicklung von Qualitätskriterien in der außerklinischen Intensivversorgung



TRAUM

- Telemedizinische Risikoaufklärungs- und Untersuchungsplattform



VitaRoom

- VR-basierter, individualisierbarer, modular strukturierter Therapieraum für bettlägerige und räumlich isolierte Patienten



DEKOBOTER

- Autonomer Roboter zur gezielten, verlässlichen und umweltschonenden Dekontamination von Gegenständen in Pflegeeinrichtungen